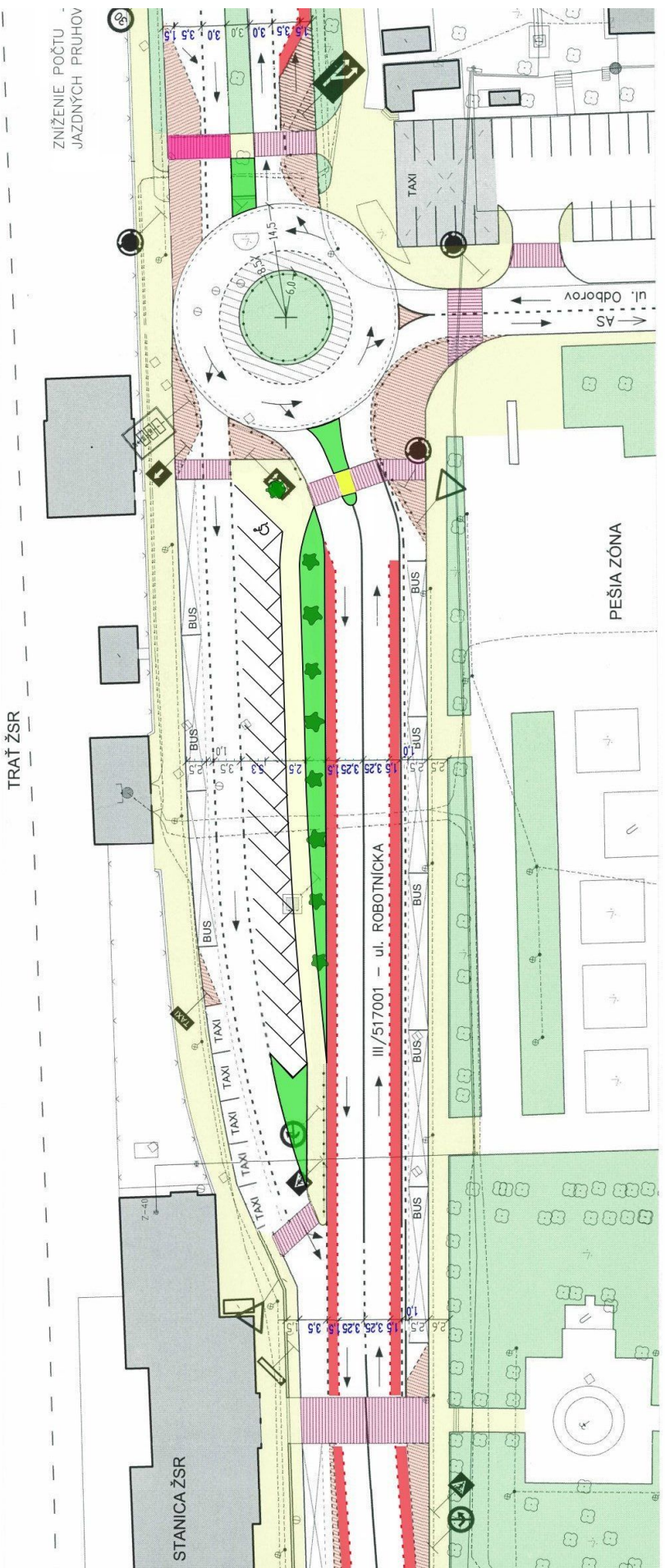

Návrh úprav pre bezpečnosť chodcov, účelnejšie využitie plochy pre železničnou stanicou a humanizáciu dotknutého uličného priestoru.

Navrhované úpravy, po konzultácii s dopravným projektantom, sú na obrázku vyznačené sýtejšou farbou. Nemenia plánované funkčné využitie priestoru, a nie sú náročné na realizáciu. Ide o:

- vyrovnanie lomeného priechodu pre chodcov pri okružnej križovatke v smere na centrum mesta. Lomený priechod v smere, ako je plánovaný v projekte spôsobuje, že pri prechádzaní sa chodec v strede cesty natáča chrbtom k prichádzajúcim autám. Správny smer lomenia by bol opačný, pri prevládajúcom smere chodcov k železničnej stanici, by však tvoril obchádzku. Vhodným riešením je tu rovný priechod.
- rozdelenie priechodu pre chodcov pri okružnej križovatke v smere k železničnej stanici predĺženým ostrovčekom. Zvyšuje bezpečnosť prechádzania cez vozovku.
- veľmi potrebný by bol deliaci ostrovček hlavne na dlhom priechode pred vchodom železničnej stanice. Deliaci ostrovček sa štandardne umiestňuje na priechode dlhšom než cca. 8m. Tento priechod je dlhý 12–16m (!).
- umiestnenie ostrovčeka so zeleňou medzi parkoviskom a hlavnou komunikáciou. Prispieva k humanizácii a estetickému kvalite priestoru pred železničnou stanicou, rozdeľuje a oživuje inak obrovskú asfaltovú plochu. Výjazd z parkoviska je na špeciálnu príjazdovú komunikáciu, ktorá je málo frekventovaná.

Mgr. Jaroslav Semančík
Združenie Bystricykel



ZNIŽENIE POČTU
JAZDNÝCH PRUHOV

TRATĚ ŽSR

STANICA ŽSR

III/517001 – ul. ROBOTNICKA

PEŠIA ZÓNA

ul. Odborov

AS

TAXI

